



OPERAČNÍ PROGRAM
ŽIVOTNÍ PROSTŘEDÍ



EVROPSKÁ UNIE
Fond soudržnosti
Evropský fond pro regionální rozvoj

Pro vodu,
vzduch a přírodu

Snížení energetické náročnosti a využití OZE pro přípravu TUV v areálu Věznice BĚLUŠICE č. projektu: 09036993

Místo stavby: areál Věznice Bělušice, Bělušice čp. 66, 435 26 Bečov, k.ú. Bělušice u Mostu



Objednatel:

Vězeňská služba České republiky

Soudní 1672/1a

140 00 Praha-Nusle

OVĚŘIL

DATUM



Zhotovitel PD:

DES Praha, s.r.o.

Terronská 880/58, 160 00 Praha 6
tel./fax.: 220 51 51 64, 220 51 51 72
e-mail: des@des.cz, www.des.cz

PROJEKTANT

Ing. Václav Krejčí

VYPRACOVAL

Michal Červenka

KONTROLA

Ing.arch. Ivan Stuchlý

SO 016 - Objekt č.29 a č.02 KOTELNA A SKLAD TÝLU

F1.1. STAVEBNĚ TECHNICKÉ ŘEŠENÍ

DOKUMENTACE

RDS

ČÍSLO ZAKÁZKY

172 2011

POČET FORM.

DATUM

11 2011

MĚŘÍTKO

REVIZE

ČÍS. KOPIE

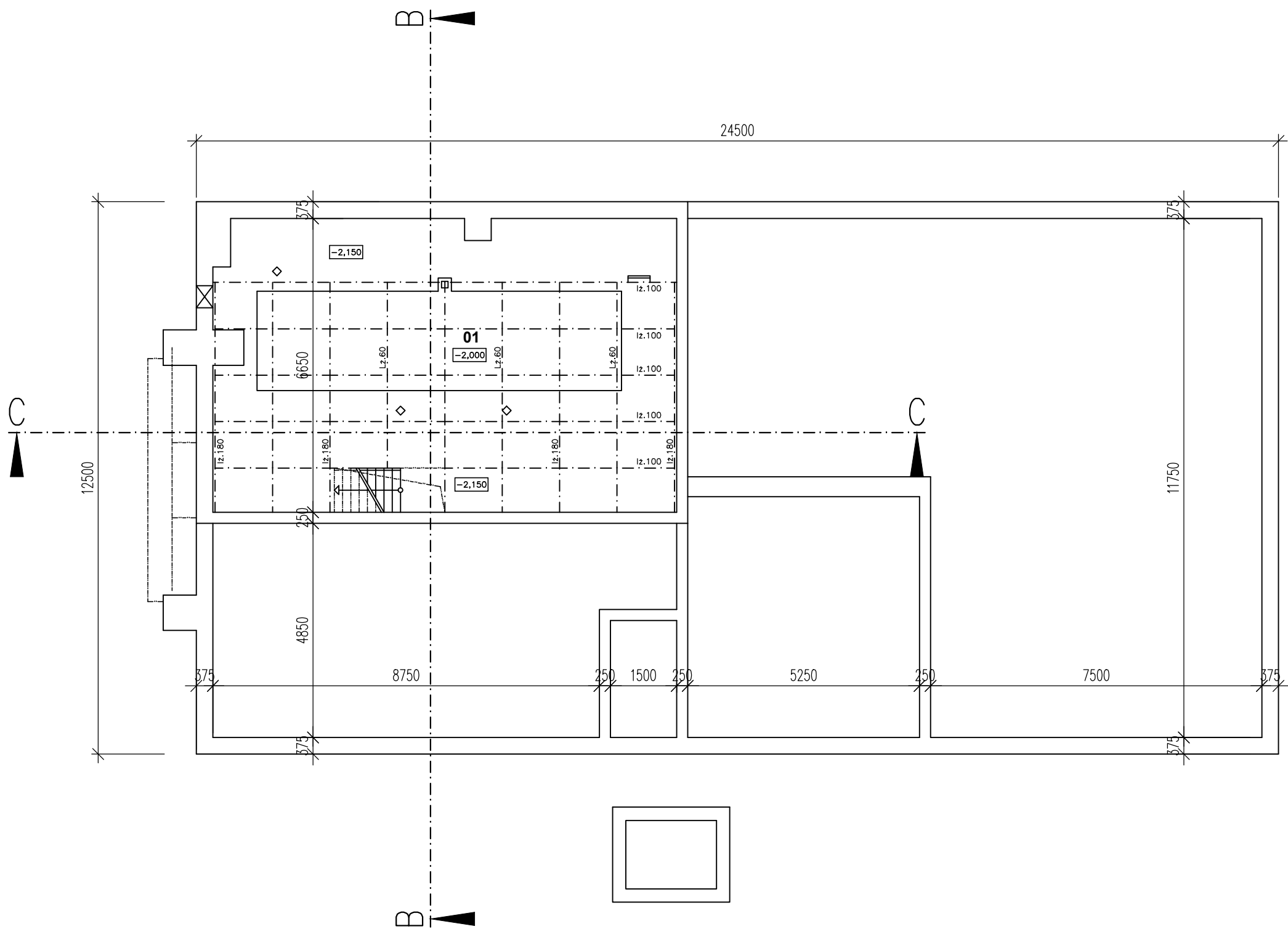
ČÁST

ČÍS.PŘÍL.

SOUČASNÝ STAV OBJEKTŮ

F.1.1

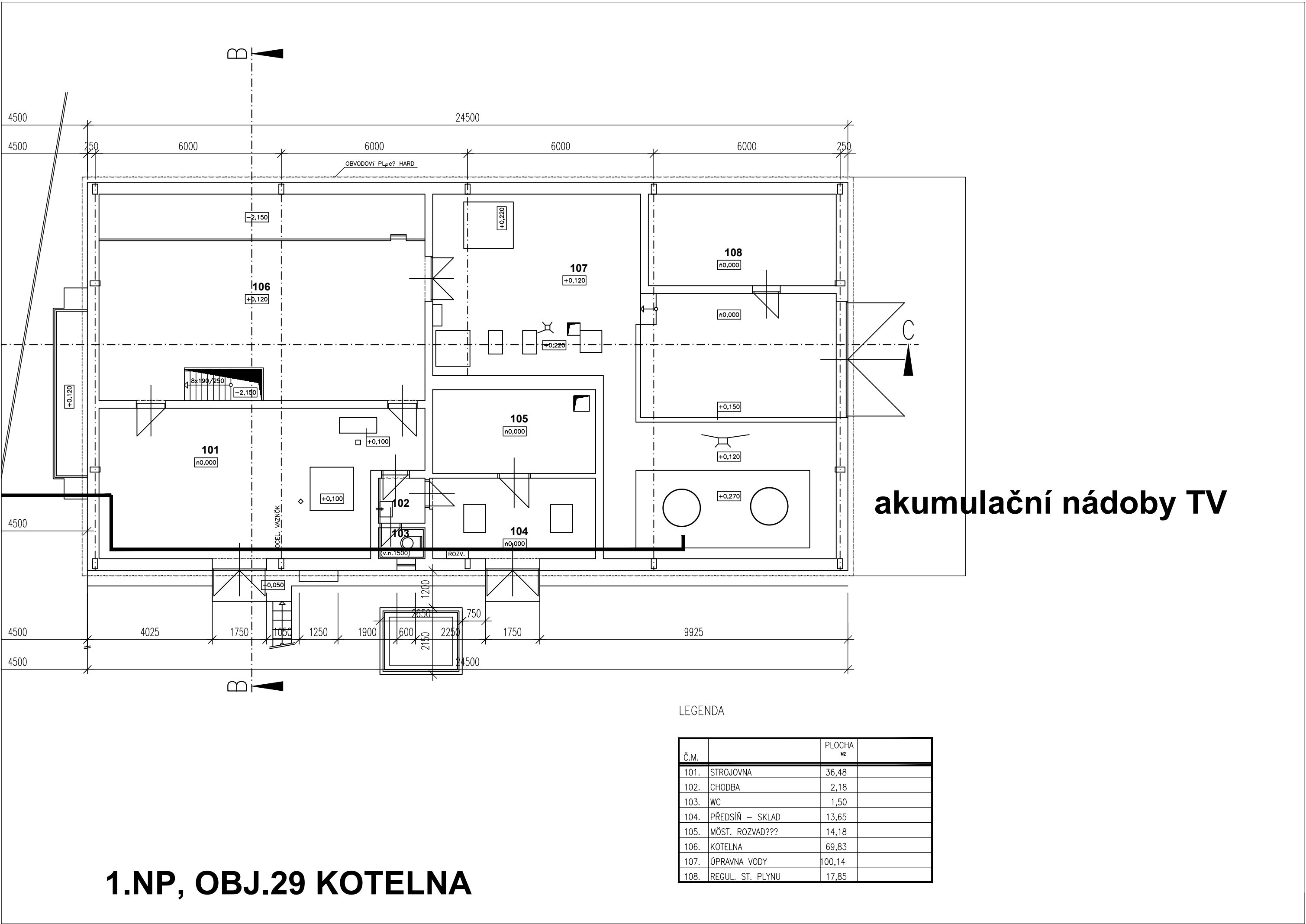
104

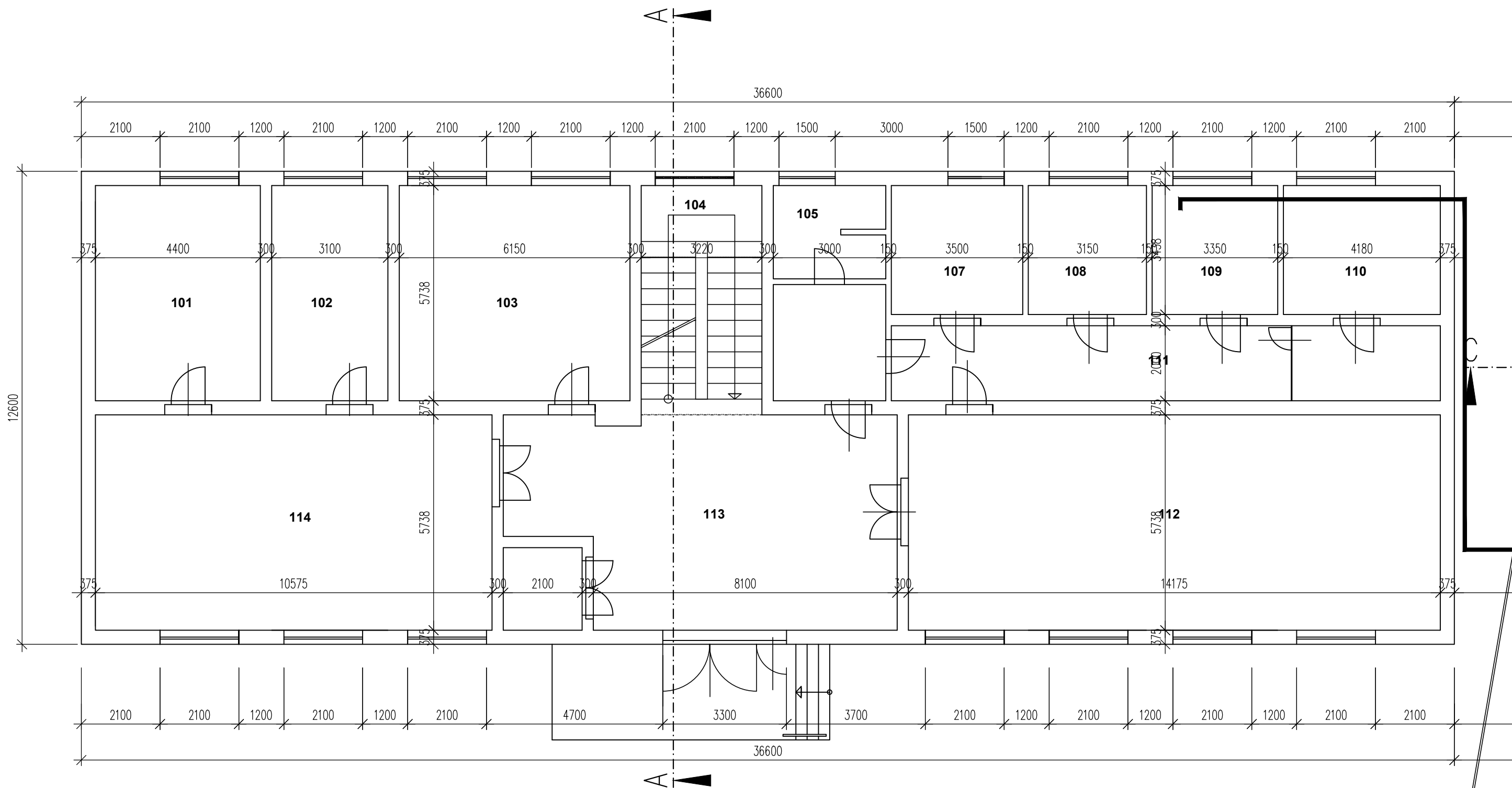


LEGENDA

| M.Č. | ÚČEL | PLOCHA z | |
|------|---------|-------------|--|
| 01. | KOTELNA | 68,53 | |

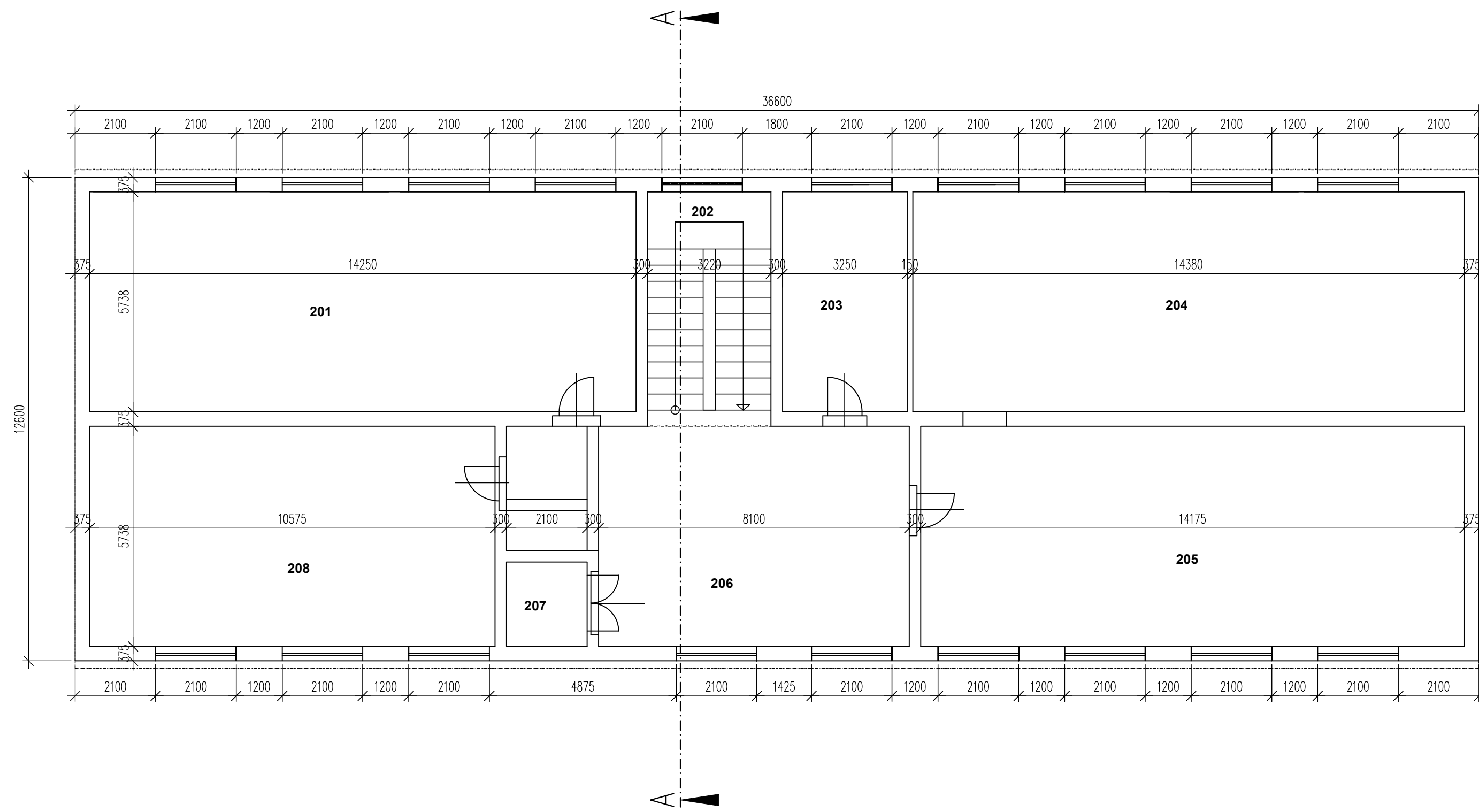
1.PP, OBJ.29 KOTELNA





| Č.M. | ÚČEL | M2 |
|------|-----------|-------|
| 101 | SKLAD | 25,25 |
| 102 | SKLAD | 17,79 |
| 103 | SKLAD | 35,29 |
| 104 | SCHODIŠTĚ | 19,68 |
| 105 | WC | 7,28 |
| 106 | CHODBA | 9,30 |
| 107 | SKLAD | 12,03 |
| 108 | SKLAD | 10,83 |
| 109 | SKLAD | 11,52 |
| 110 | SKLAD | 14,37 |
| 111 | CHODBA | 30,26 |
| 112 | SKLAD | 82,48 |
| 113 | HALA | 54,16 |
| 114 | SKLAD | 61,70 |

1.NP, OBJ. 02 SKLAD TÝLU



LEGENDA

| Č.M. | ÚČEL | M2 | |
|------|---------------|-------|--|
| 201 | SKLAD | 81,76 | |
| 202 | SCHODIŠTĚ | 19,68 | |
| 203 | SKLAD | 18,20 | |
| 204 | SKLAD | 82,51 | |
| 205 | SKLAD | 81,33 | |
| 206 | HALA | 55,77 | |
| 207 | VÝTAH. ŠACHTA | 4,62 | |
| 208 | SKLAD | 60,67 | |

2.NP, OBJ. 02 SKLAD TÝLU

